



**BY  
NATURE.**

# Leader mondial de la laine de roche depuis 88 ans

Nous créons des solutions durables pour protéger la population,  
les bâtiments et l'environnement



- ▲ Usine de laine de roche
- ▲ Autre usine
- ▲ Agence commerciale / administration

**51** usines

**23%** des dividendes du Groupe ROCKWOOL sont versés pour les  
activités de la Fondation ROCKWOOL

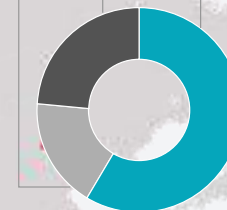
Opéra d'Oslo

Produit  
Isolation ROCKWOOL  
et plafonds ROCKFON  
Architecte  
Snøhetta



Ventes par région

■ Europe de l'Ouest 1,2 Md d'€  
■ Amérique du Nord, Asie et autres 533 Mi d'€  
■ Europe de l'Est, Russie inclus 377 Mi d'€



Nous sommes  
présents dans

**39** pays

**12 200**

salariés dans le monde

# Cinq marques avec un objectif commun

Révéler le pouvoir naturel de la roche pour enrichir les modes de vie moderne



Isolation sécurisée contre l'incendie  
pour tous les types de bâtiments et  
d'installations :

- › Isolation des bâtiments
- › Isolation technique
- › Solutions de base



Culture de précision pour  
le secteur de l'horticulture



Solutions d'isolation  
acoustique



Laine de roche conçue pour  
des applications composites,  
contrôle du bruit et des  
vibrations et gestion de l'eau



Revêtements extérieurs pour  
façades de bâtiments





# ROCKWOOL France

## plus de 40 ans de production locale



**805 salariés**  
**3 lignes de fabrication à**  
**Saint Eloy les Mines (63)**



**Une société familiale danoise depuis 1937,**  
**vecteur d'emplois et de dynamisme**





**La laine de roche est un matériau écologique**

**97%** de matières minérales

**LOCAL**

**DISPONIBLE**

La roche volcanique est une des matières premières les plus abondantes sur Terre

Les carrières de basalte sont situées à moins de 190 km de l'usine

Notre usine française est située à Saint Eloy les Mines dans le Massif Central



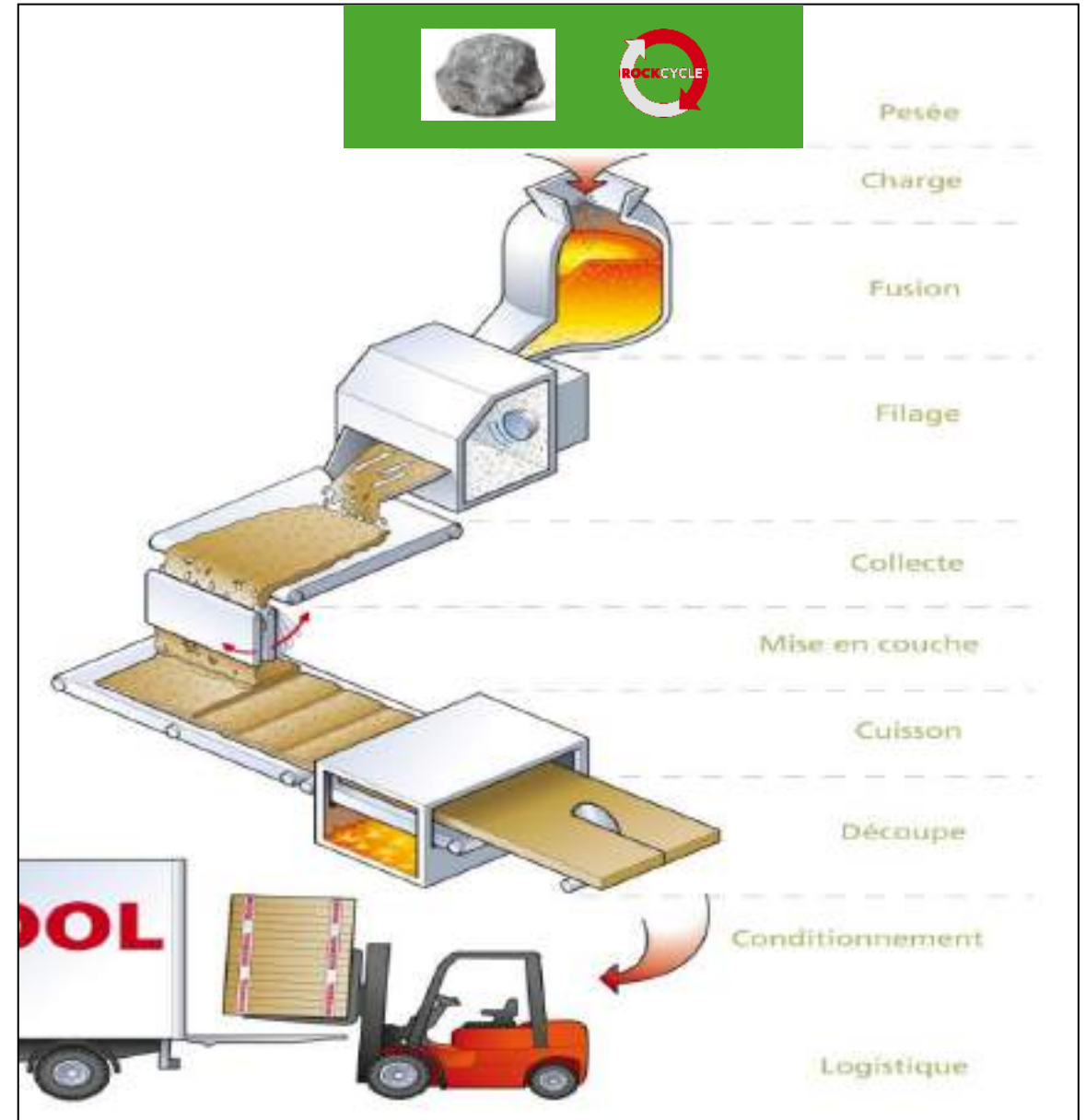
# Le process de fabrication de la laine de roche ROCKWOOL



Basalte  
+



Laine de roche recyclée



L'électrification de nos lignes permet une réduction de 70 % de nos émissions

# Les trois piliers de nos objectifs de **décarbonation**

Efficacité  
énergétique

Innovation  
technologique

Circularité

**CIRCULAIRE**

**INSPIRED**

**BY NATURE.**



# Notre service de recyclage

## ➔ Service de collecte sur les chantiers

Nous reprenons :

- Les chutes d'isolants  **ROCKWOOL®**
- Les plastiques d'emballage
- Les palettes : **90 % de nos palettes sont réemployées**



# Circularité

- Matériaux abondants : le basalte
- Recyclable à l'infini
- Minimum 50% de produits recyclés
- Décarbonation de nos lignes





# Notre démarche RSE

Environnement et  
bilan carbone



Service Recyclage



Isolation naturelle



Trajectoire carbone  
pour les transports



Certification ISO  
14001



Notre démarche RSE



Des performances  
durables



Production Régionale



**RÉSILIENTE AU FEU**

**INSPIRED**

**BY NATURE.**

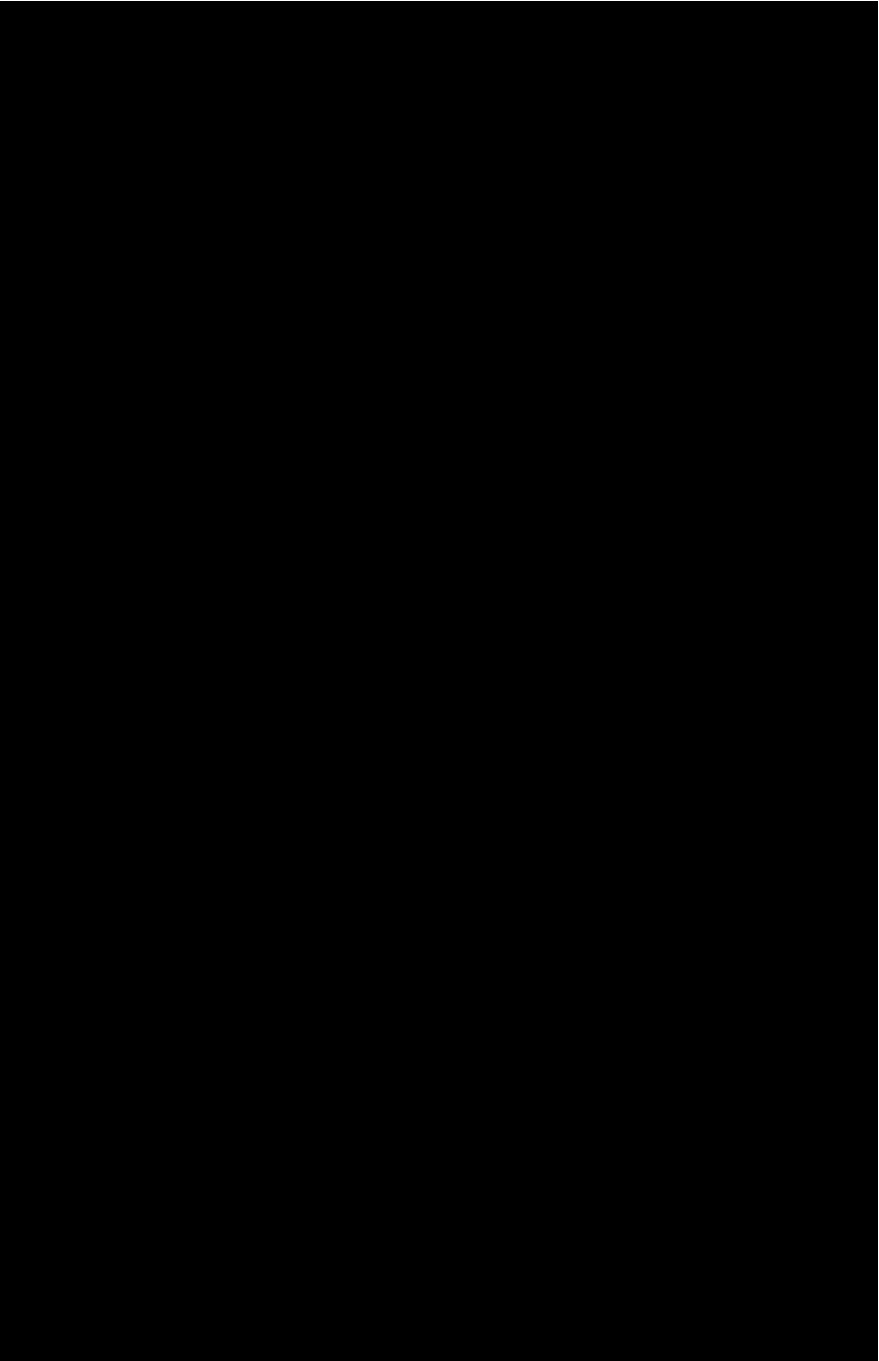


FIRE SAFE  
**INSPIRED  
BY  
NATURE.**

## Résiliente au feu

- Naturellement incombustible : **classement A1**
- Pas de dégagement de fumées toxiques
- Pas de gouttes







**LE CONFORT D' ÉTÉ**

**INSPIRED**

**BY NATURE.**

BREATHABLE  
**INSPIRED  
BY  
NATURE.**

## Le confort d'été

- Densité : jusqu'à **65 KG / m<sup>3</sup>**
- Diffusivité thermique
- **Inertie thermique**

 **Jusqu'à 11H de temps de déphasage**

 **ubakus**

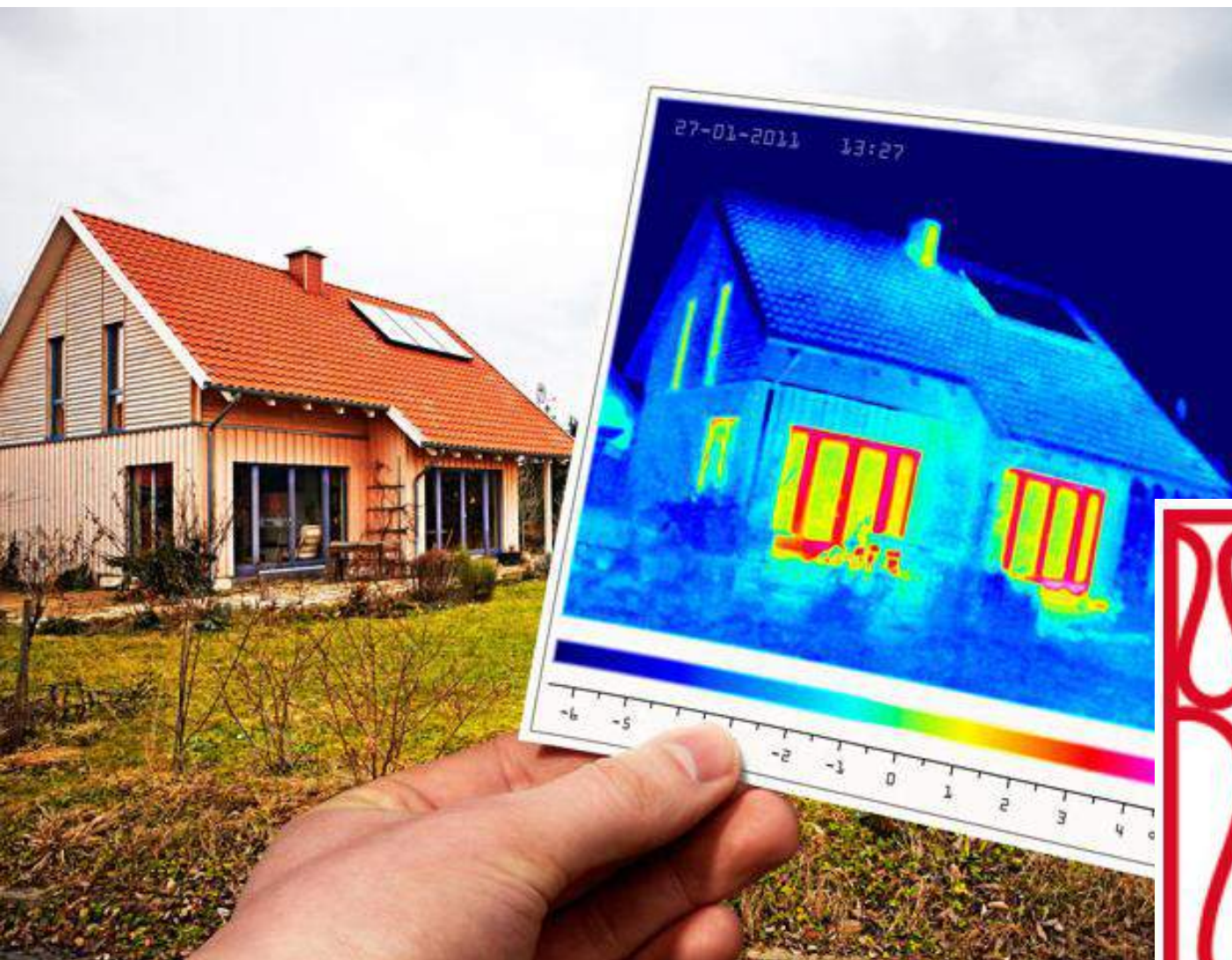




**LE CONFORT D'HIVER**

**INSPIRED**

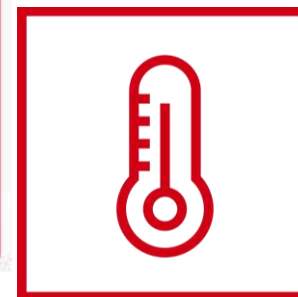
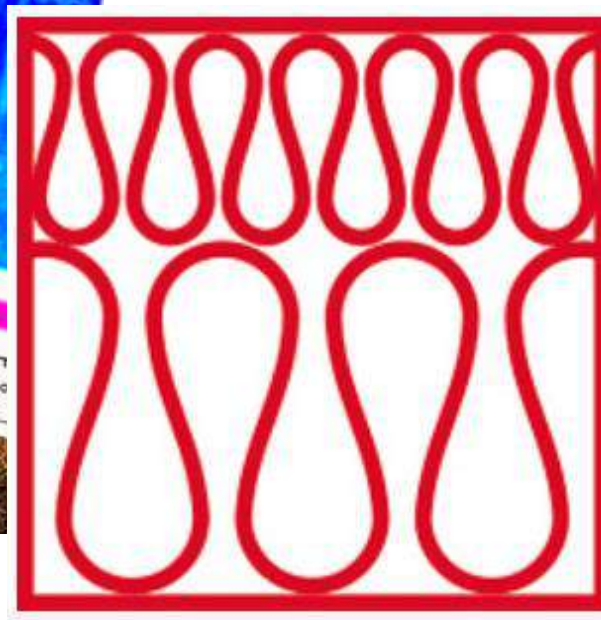
**BY NATURE.**



# LA THERMIQUE

En Isolation Intérieure / Extérieure :

**Du  $\lambda$  32 au  $\lambda$  35**





**COMPORTEMENT À L'EAU**

**INSPIRED**

**BY NATURE.**

# Comportement à l'eau

- Non Hydrophile
- Naturellement imputrescible
- Ouvert à la diffusion de la vapeur d'eau : grade **MU1**
- Respirant





**DURABLE**

**INSPIRED**

**BY NATURE.**

## Durée de vie de 65 ans minimum

- Sans aucun tassement : pas de perte d'épaisseur
- Densité identique
- Conductivité thermique inchangée

➔ Résiste aux conditions météorologiques , à l'humidité et aux changements de température





**ABSORBANT ACOUSTIQUE**

**INSPIRED**

**BY NATURE.**

# La laine de roche isole du bruit

- Absorbe le bruit
- Densité idéale de **65 KG / m<sup>3</sup>**
- Effet Masse / Ressort / Masse





# La gamme Rockwool



# L'isolation du comble perdu



**Pour les combles perdus,  
exigez le meilleur**

**Jetrock 2**, la solution en laine de roche à souffler qui garantit une performance réelle et durable avec son  $\lambda 44$ , pour vos combles perdus, été comme hiver.

**R=7 / Déphasage : 8h**  
**R=9 / Déphasage : > 9h**

**Résiste au vent\***  
**Résiste à l'eau**  
**Résiste au feu**  
**Résiste au temps**





# Nos solutions en combles aménagés

## Rockcomble Flex 80 + Rockplus Premium 200mm

R=8,65

$\lambda$  32



11H

OU



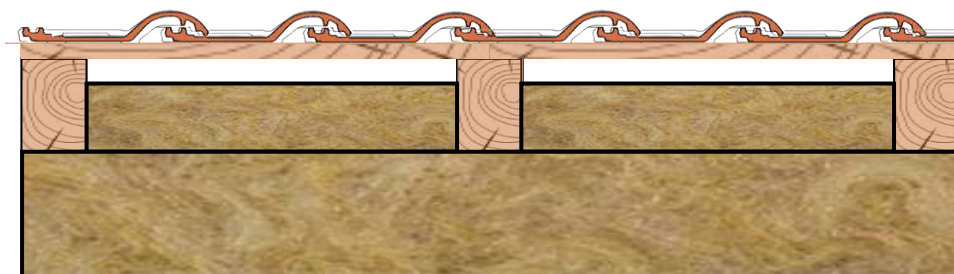
## Rockcomble Flex 80 + Rockcomble 210mm

R=8,40

$\lambda$  35



+ 9 H



Rockcomble flex : ép. 60 à 140 mm

Rockplus premium / Rockcomble : ép. 140 à 210mm

# Doublage des murs par l'intérieur

## ROCKMUR



## ROCKPLUS PREMIUM



Caractéristiques		Performances	
Réaction au feu (Euroclasse)		A1	
Conductivité thermique (W/m.K)		0,035	
Masse volumique nominale (kg/m³)		32 à 36	

Ép. 100 à 140mm



Caractéristiques		Performances	
Réaction au feu (Euroclasse)		A1	
Conductivité thermique (W/m.K)		0,032	
Masse volumique nominale (kg/m³)		65	

Ép. 101 à 200 mm



# Notre gamme pour les cloisons

## Rockmur kraft



Densité: **40 kg/m<sup>3</sup>**

Ep 40 à 140mm



## dB Rock



Densité: **50 kg/m<sup>3</sup>**

Ep 30 à 60 mm



# Notre gamme en ossature bois

## ➔ Confort de pose

- ❑ Bords flexibles
  - Pas de ponts thermiques
  - Tolérance à la découpe
  - S'adapte à un défaut de parallélisme
  - Rapidité de pose
  - Peu d'écrasement (maintient du R)
  
- ❑ Facilité de coupe





# Gamme MB ROCK - Isolation entre montants bois



## Mb Rock Pro

40kg/m<sup>3</sup>

**λ 35 / Déphasage >7h**

Ep. 95 à 220mm

A+



## Mb Rock

50kg/m<sup>3</sup>

**λ 34 / Déphasage 7,7h**

A+

Bord flexible

Essais de résistance au feu

2 largeurs disponibles



## Mb Rock Premium

65kg/m<sup>3</sup>

**λ 32 / Déphasage >8h**

A+

Bord flexible

3 largeurs disponibles

Essais de résistance au feu

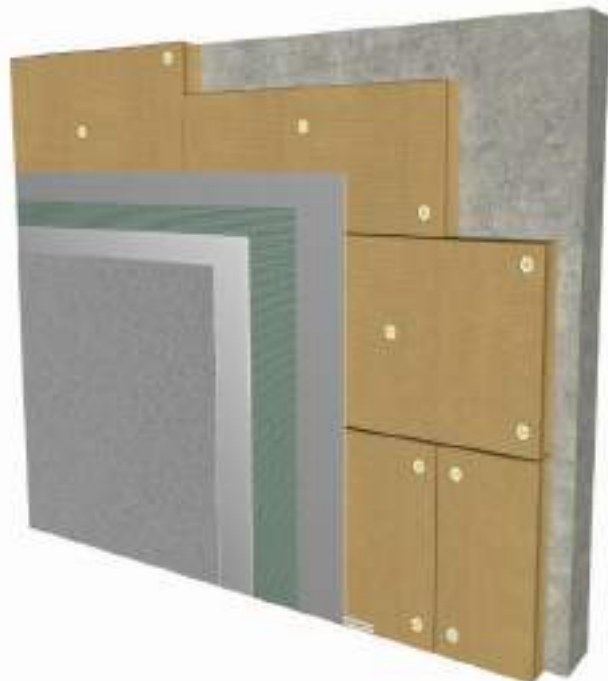
## L'isolation thermique par l'extérieur





# ITE : 3 techniques sur béton, support maçonné ou bois

## Isolation sous enduit



**GAMME ECOROCK DUO**

**R = 3,7 : 130 mm**  
**R = 4,55 : 160 mm**



## Façade ventilée

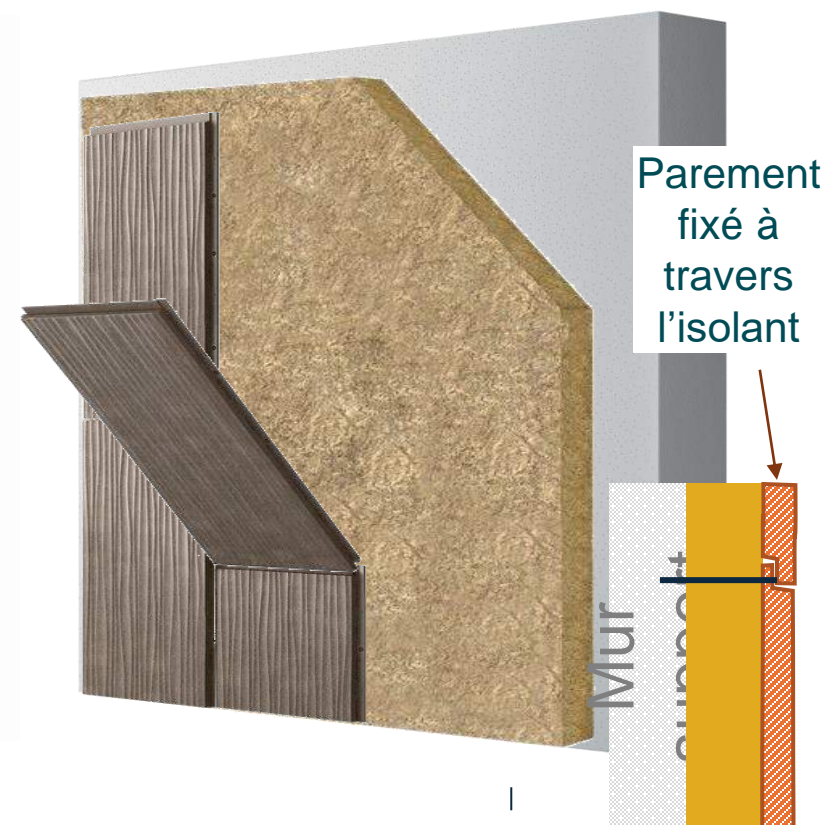


**GAMME ROCKFAÇADE**

**R = 3,75 : 120 mm**  
**R = 4,5 : 145 mm**



## Vêtage



**ROCKVET**

**R = 3,7 : 131 mm**  
**R = 4,5 : 160 mm**

# Notre gamme isolation des planchers bas

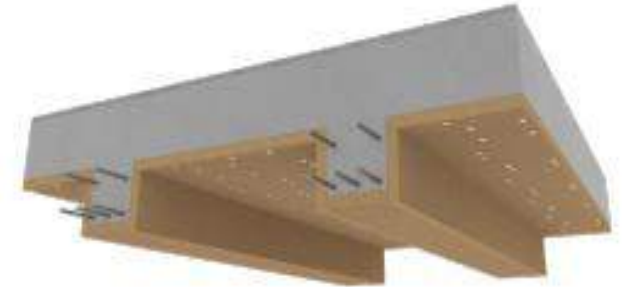
## Rockfeu Therm RsD

70 kg/m<sup>3</sup>

**$\lambda$  33**

1350x600

Épaisseurs 60 à 200mm



**R 3 = 100 mm**





A person stands on a jagged, moss-covered rock peak. The background features a vast mountain range under a warm, orange-hued sky at sunset. A calm lake is visible in the valley below. The overall scene conveys a sense of solitude and achievement.

# En conclusion



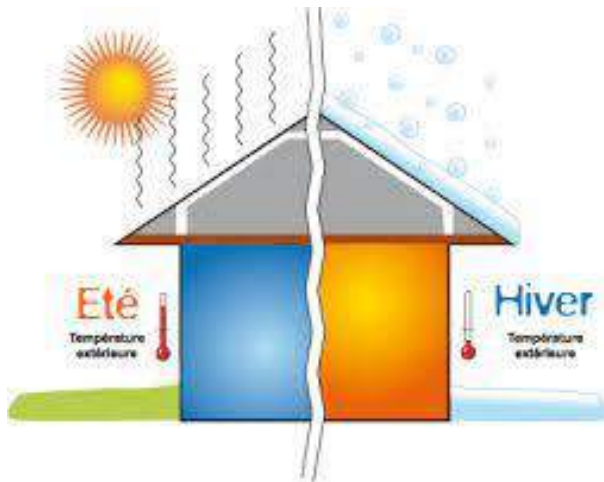
**ROCKWOOL®**



## Protège du froid



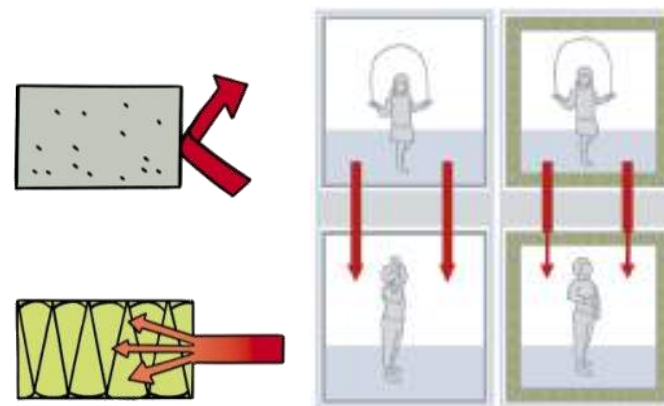
## Protège du chaud



## Protège du Feu



## Protège du bruit





LA DURABILITE DE LA PERFORMANCE

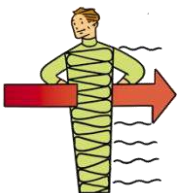
IMPUTRESCIBLE



STABLE



NON HYDROPHILE



DENSE



SAIN



LONGEVITE



# Des questions ?

September 29, 2021



