

FABRICANT ET DISTRIBUTEUR FRANÇAIS DE PEINTURES PROFESSIONNELLES



Peintures Professionnelles

Isolation Thermique

Décoration

Revêtements Sols et Murs

Matériel et Outillage

Couleurs et Services

POLYCROM[®]
SYSTEME

1320

POLYCROM[®]

FAIRE DE LA PEINTURE UN PRODUIT PASSIONNANT, INNOVANT, RESPONSABLE ET DURABLE



JEFCO

Peintures



RÉGION
NORMANDIE



Rouen

14 Février 2025



PLUS DE
175 ANS
DE PASSION PEINTURE



- Issus d'une famille de « fabricants de peintures » depuis 1848, deux cousins, Francis et Jean Dufour, créent en 1949, à Marseille, Les Peintures de la Parette.
- En 1997, la société prend le nom des Peintures JEFCO et poursuit son développement sur le territoire national.
- Aujourd'hui, avec 70 agences en France, JEFCO constitue le réseau de distribution intégré du groupe ALLIOS, fabricant indépendant et familial de peintures, qui emploie près de 500 personnes.
- JEFCO se mobilise pour faire de la peinture un produit passionnant, innovant, responsable et durable.

allios fabricant de peinture familial et indépendant



- **Nos valeurs humaines**

La valorisation des hommes et le développement de leur potentiel sont nos priorités. Ce sont les qualités individuelles de chacun qui permettent la performance collective.

- **Nos valeurs sociétales**

Nos produits sont fabriqués en France. C'est privilégiant le tissu économique local que nous préservons l'avenir économique des futures générations

- **Nos valeurs environnementales**

Notre démarche responsable en termes d'innovation permet le développement de produits ayant des impacts environnementaux les plus faibles possibles. De plus, nous nous attachons à rendre nos procédures et méthodes plus écologiques.

UNE LOGISTIQUE EFFICACE



 **MARIGNANE**

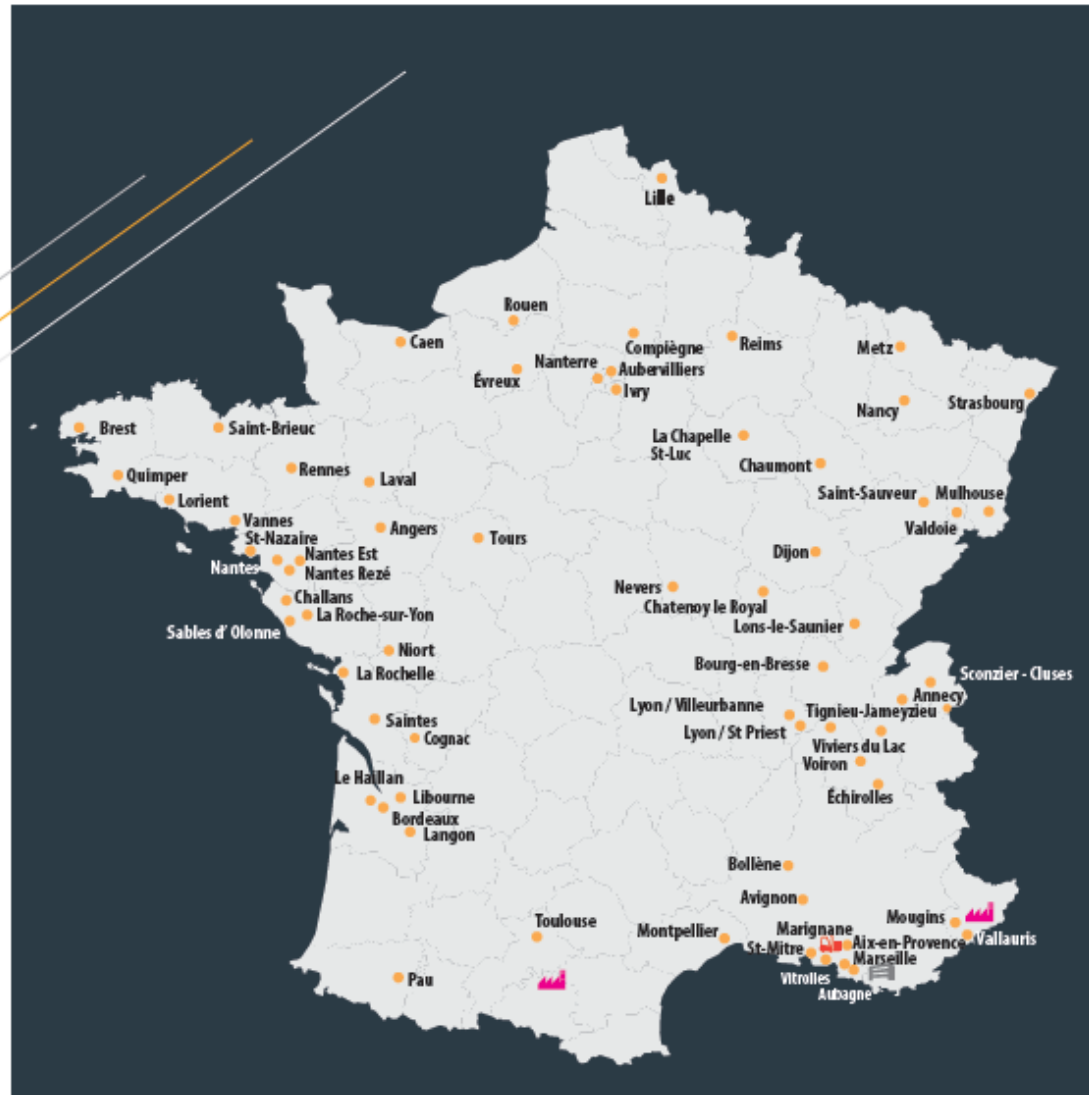
PLUS DE
10 500
EXPÉDITIONS
PAR AN

9 000 m²
DE SURFACE
DE STOCKAGE

PLUS DE
10 000
PALETTES EN STOCK



Les agences **JEFCO** à votre service





66
agences



150
conseillers



100
technico-commerciaux



Une assistance
technique dédiée



Des show-rooms
décorations

UNE OFFRE COMPOSÉE DE PLUS DE 6000 PRODUITS

La compétence d'un fabricant au service de ses clients

Écoute



Conseils



Services



Prescription



Formations



Recueil d'informations



Etudes couleurs



Démarrage chantiers



JEFCO

s'engage à travers une offre de services
dédiée aux peintres professionnels.



**RÉALISATION DE RECUEILS
D'INFORMATIONS
EN 48 HEURES**



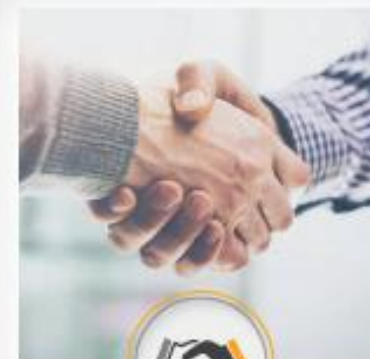
**JOURNÉE DE FORMATION DANS
NOS CENTRES DE FORMATION
OU CHEZ VOUS**
Jefco est accrédité organisme de formation



**ÉTUDES
COULEURS**



**JOURNÉES TECHNIQUES
ET DÉMARRAGE
DE CHANTIER**



PRESCRIPTION

REVÊTEMENTS DE FAÇADE



JEFCO dispose d'une offre produit variée et complète. En effet, plus de 50 produits composent la gamme « Façade » pour les solutions en :

- Préparation des fonds
- Produits de classe D1
- Revêtements de classe D2
- Revêtements bifonctionnels D2/D3
- Revêtement de classe D3
- Revêtements souple d'imperméabilité





Gamme FAÇADE CHAUX

IMPRIM PLUS

Impression pour subjectiles organiques

IMPRIM CHAUX

Impression minérale de systèmes chaux

LPF 25

Sous-enduit de ragréage fin

GARNICHAUX

Sous-enduit de ragréage

TALOCALCE

Enduit de finition ou sous-enduit à base de chaux

Existe en grain extra fin (12), fin (18) et moyen (21)

MARMORINO

Enduit de finition lisse et de décoration à base de chaux

LPF 36

Lait de chaux pour badigeon



Gamme FAÇADE SILICATE

CRISTALITE IMPRESSION

Impression des finitions Cristalite

CRISTALITE FIXATEUR

Fixateur et durcisseur de fonds incolore

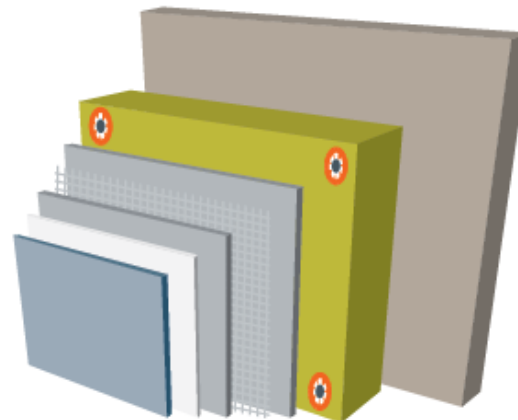
CRISTALITE LISSE

Peinture minérale lisse à base des silicates de potassium

CRISTALITE TALOCHE

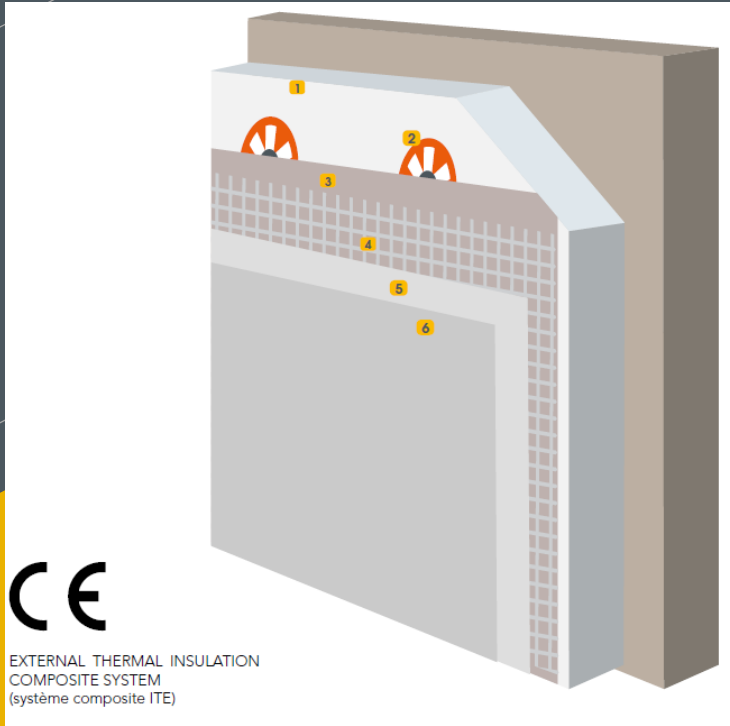
Enduit de finition (RME) à base de silicates de potassium (grains 18 et 21)

L'ISOLATION THERMIQUE PAR L'EXTÉRIEUR



Notre Gamme JEF COTHERM pour répondre à l'ensemble des problématiques qui peuvent être rencontrées sur un chantier d'Isolation Thermique par l'Extérieur, JEF CO vous propose 7 solutions d'ETICS JEF COTHERM par enduit mince en pâte ou en poudre avec ETE et DTA.

- JEF COTHERM P.SE (Poudre sur polystyrène) CALE-CHEVILLE
- JEF COTHERM P.SE (Poudre sur polystyrène) COLLE
- JEF COTHERM S.CE (Sans Ciment) COLLE
- JEF COTHERM P.L.M (Poudre sur Laine Minérale) CALE-CHEVILLE
- JEF COTHERM P.MP (Poudre sur isolant Multipor)
- CCT MOB / COB PSE ET LM
- CCT PLAQUETTES DE PAREMENTS



REUNION RENOVATEUR BBC

14 FEVRIER 2025

ROUEN

François-Xavier Jolibois
Responsable Prescription Normandie
Société JEFECO Peinture

REUNION RENOVATEUR BBC

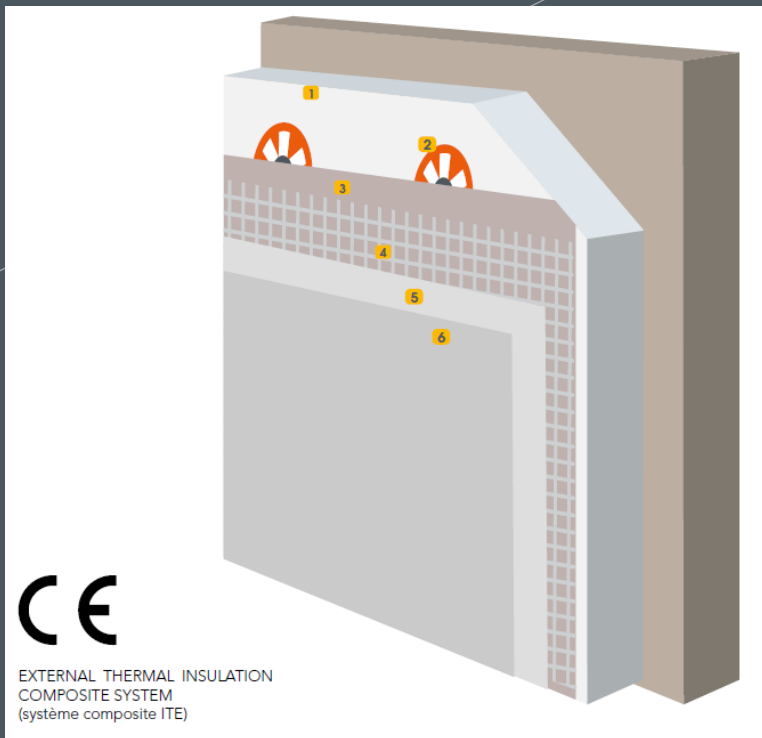
Sommaire

Cahier des prescriptions Techniques: CPT 3035 V3

ETE/DTA

Nos systèmes JEF COTHERM

Choix de Produit pour une meilleure résistance aux agressions de l'environnement



SYSTÈMES JEFCOTHERM

Isolation Thermique par l'Extérieur

14 FEVRIER 2025

ROUEN

RENOVATEUR BBC

CPT3035 V3

Septembre 2018

- Cahier des prescriptions Techniques d'emploi et mise en œuvre des systèmes d'isolation thermique extérieure par enduit sur polystyrène expansé

Conditions d'emploi (choix des systèmes en fonction de la nature des supports/
De la réglementation incendie/de la réglementation sismique ...)

Composants

Conditions de mise en œuvre: Préparation support/Mise en œuvre/planéité du système ..)

Détails de mise en œuvre aux points singuliers

Ect

Sert de Référence pour la mise en œuvre des autres isolants (Evolution vers une version 4 qui y intégrera d'autres isolants (Laine minérale /Fibre de bois ..)

ETE / DTA

- ETE: Evaluation technique Européen

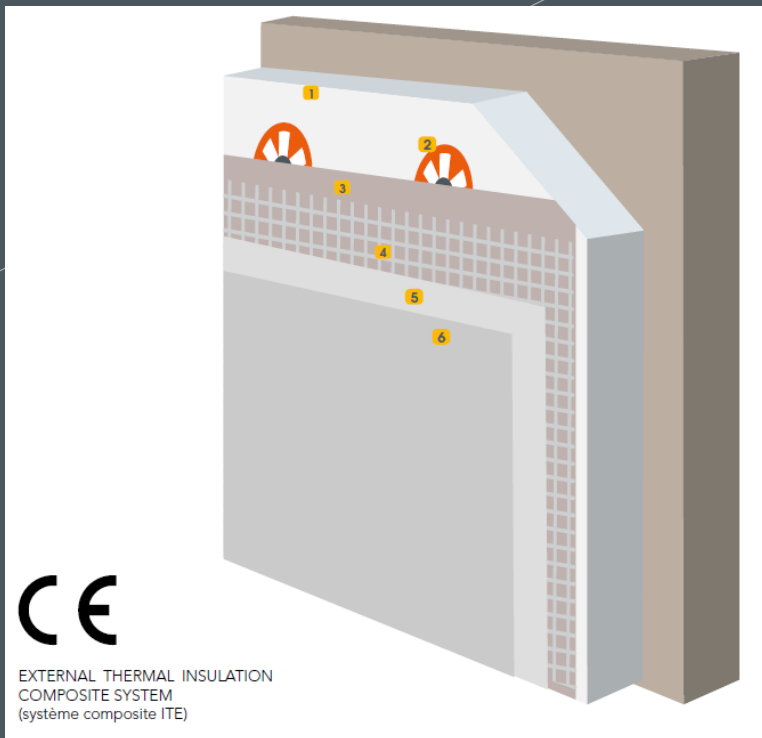
Sans validité de date délivré par Bureau contrôle européen

Description technique du système/Composition du système/Comportement au cycle de dégel /Comportement hygrométrique/Résistance au choc etc...

- DTA: Document technique d'application

Date de validité délivré par CCFAT (Commission chargé de Formuler les avis techniques)

mettre à disposition des acteurs de la construction des éléments d'appréciation sur l'aptitude à l'emploi des produits ou procédés



SYSTÈMES JEFCOTHERM

Isolation Thermique par l'Extérieur

14 FEVRIER 2025

ROUEN

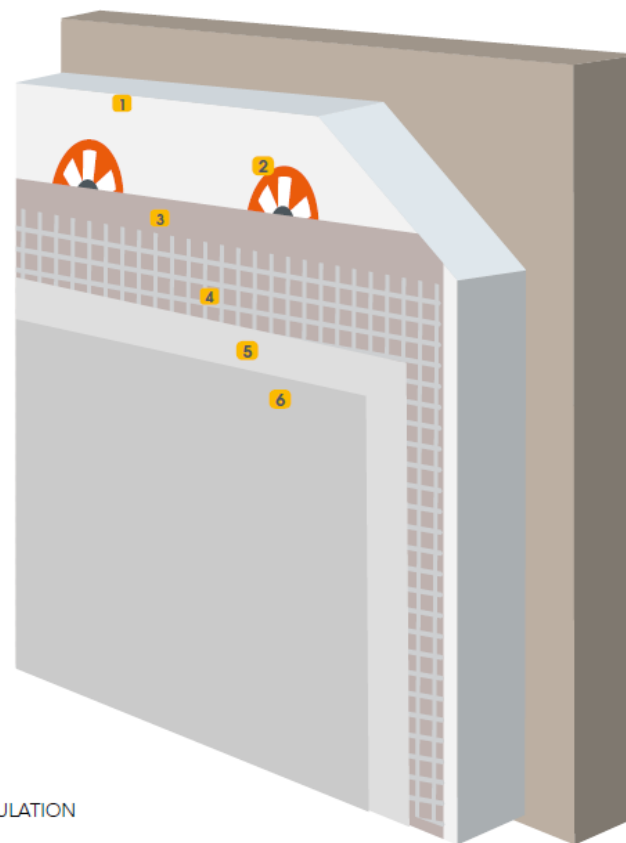
RENOVATEUR BBC

JEFCOTHERM

Préambule

Constitution d'un système ITE

- | | | | |
|---|--|---|------------------------------|
| 1 | ISOLANT | 4 | ARMATURE DE RENFORT |
| 2 | CHEVILLE DE FIXATION* | 5 | ENDUIT DE BASE SECONDE PASSE |
| 3 | ENDUIT DE BASE PREMIÈRE PASSE
* Sauf pose collée. | 6 | PRODUIT DE FINITION |



CE

EXTERNAL THERMAL INSULATION
COMPOSITE SYSTEM
(système composite ITE)

JEFCOTHERM

Préambule

Généralités

- Support brut : Pose collée pour P.SE ou P.MP
- Support brut : Pose Calée chevillée pour Laine Minérale
- Support revêtu : Pose calée chevillée

JEFCOTHERM S.CE

Système en technique courante

Réaction au feu : B – s2, d0

RÉCAPITULATIF SYSTÈME

	MODE DE FIXATION	COLLE	ISOLANT	ENDUIT DE BASE	IMPRESSION	FINITION
JEFCOTHERM S.CE	COLLÉ	JEFCOTHERM POUDRE	PSE BLANC OU GRIS	JEFCOTHERM SC	AQUAFast FIXATEUR O OU O GRANITÉ	SÉRIE SILIPLAST FIREWALL MARBRE*
	CALÉ-CHEVILLÉ					

*Uniquement sur habitations de 1^{ère} ou 2^{ème} famille ou au 1^{er} niveau des habitations de 3^{ème} et 4^{ème} famille.

- Système sous ATE et DTA
 - ETA 12/0509 (02/06/2017)
 - DTA actuel 7/17-1681_V2



AVANTAGES

- Gain de temps car produit prêt à l'emploi
- Impression facultative (sauf pour finition marbre)
- Pas de limite de résistance au vent (pour le système collé)
- Evite le décapage des revêtements organique existants (pour les systèmes à fixations mécaniques)

JEFCOTHERM P.SE

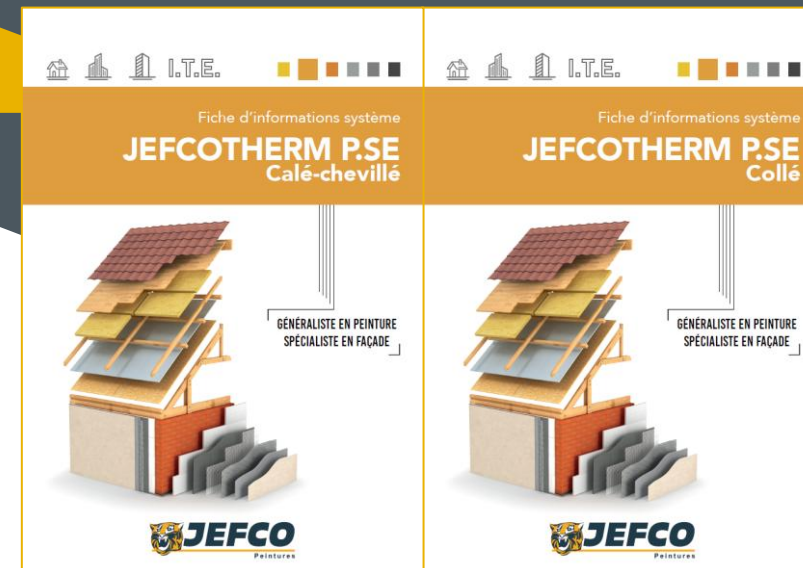
Système en technique courante

Réaction au feu : B - s1, d0

RÉCAPITULATIF SYSTÈME

	MODE DE FIXATION	COLLE	ISOLANT	ENDUIT DE BASE	IMPRESSION	FINITION
JEFCOTHERM P.SE	COLLÉ	JEFCOTHERM POUDRE GRIS	PSE BLANC OU GRIS	JEFCOTHERM POUDRE BLANC OU GRIS	AQUAFast FIXATEUR O OU O GRANITÉ CRISTALITE IMPRESSION IMPRIM CHAUX	SÉRIE SILIPLAST SÉRIE CRISTALITE SÉRIE TALOCALCE
	CALÉ-CHEVILLÉ					

- Finitions optionnelles : MICROXANE / METALIA
- Système sous ATE et DTA
 - ETA 11/0433 (10/11/2023)
 - DTA actuel 7/17-1705_V2
- *Nouveautés : Intégration de la finition plaquette de parement dans le DTA => Novembre 2025*



AVANTAGES

- Economique
- Gâchage qui s'adapte en fonction des conditions climatiques
- Pas de limite de résistance au vent (pour le système collé)
- Evite le décapage des revêtements organique existants (pour les systèmes à fixations mécaniques)

JEFCOTHERM P.LM

Système en technique courante

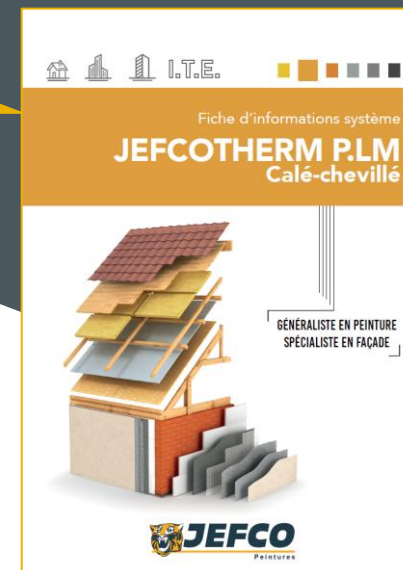
Réaction au feu : A2 - s1, d0



RÉCAPITULATIF SYSTÈME

	MODE DE FIXATION	COLLE	ISOLANT	ENDUIT DE BASE	IMPRESSION	FINITION
JEFCOTHERM P.LM	CALÉ-CHEVILLÉ	JEFCOTHERM POUDRE GRIS	LAINE MINÉRALE	JEFCOTHERM POUDRE BLANC OU GRIS	AQUAFast FIXATEUR O OU O GRANITÉ CRISTALITE IMPRESSION IMPRIM CHAUX	SÉRIE SILIPLAST SÉRIE CRISTALITE SÉRIE TALOCALCE

- Nouvelles finitions : SILROX TALOCHE / SILROX LISSE / MICROXANE / METALIA
- Système sous ATE et DTA
 - ETA 12/0221 (16/05/2024)
 - DTA actuel 7/18-1720_V2
- Nouveautés : Intégration de la finition plaquette de parement dans notre DTA => Juillet 2025



AVANTAGES

- Incombustible
- Système 100% minéral
- Evite le décapage des revêtements organique existants (pour les systèmes à fixations mécaniques)
- Permet de rattraper les petits défauts de planéité du support
- Très perméable à la vapeur d'eau

JEFCOTHERM P.M.P



Système en technique non-courante

Réaction au feu : A2 – s1, d0

RÉCAPITULATIF SYSTÈME

	MODE DE FIXATION	COLLE	ISOLANT	ENDUIT DE BASE	IMPRESSION	FINITION
JEFCOTHERM P.M.P	COLLÉ	JEFCOTHERM POUDRE GRIS	MULTIPOR®	JEFCOTHERM POUDRE GRIS	AQUAFast FIXATEUR O OU O GRANITÉ CRISTALITE IMPRESSION IMPRIM CHAUX	SÉRIE SILIPLAST SÉRIE CRISTALITE CRISTALITE LISSE SÉRIE TALOCALCE MICROXANE
	CALÉ-CHEVILLÉ					

- Système sous ATE et DTA
 - ETA 13/00635 (04/07/2018)
 - Pas de DTA



AVANTAGES

- Incombustible
- Système 100% minéral et recyclable
- Hydrofuge
- Permet une planéité parfaite pour finition lisse
- Très perméable à la vapeur d'eau

JEFCOTHERM P.PF

Système en technique non-courante

B - s1, d0 (attestation provisoire)

- Constitution du système
 - Produit de colage / calage : JEFCOTHERM BOIS (subjectile plâtre) ou JEFCOTHERM POUDRE

SYSTÈME	PRODUIT DE BASE	ISOLANT	MODE DE FIXATION	ASSURABILITÉ
JEFCOTHERM MOUSSE PHENOLIQUE	JEFCOTHERM POUDRE GRIS ou JEFCOTHERM POUDRE BLANC	Panneau KOOLTERM K5 ⁽¹⁾	Collé ⁽²⁾	TECHNIQUE NON COURANTE ⁽⁴⁾
			Calé-chevillé	

- Isolant : Kooltherm K5 ($\lambda = 0,024 \text{ W/(m.K)}$)
- Couche de base armée : JEFCOTHERM POUDRE
- Finition :
 - Siliplast taloché 21 ; 18 ; TSF (existe en version SLX)
 - Siliplast marbre
 - Silrox taloché
 - Cristalite taloché 21 ; 18
 - Talocalce 21 ; 18 ; 12
 - Silrox lisse
 - Microxane



ATE en aout 2025
DTA en 2026

JEFCOTHERM P.FB (MAC & MOB)

Système en technique non-courante

Réaction au feu : B – s1, d0

- Constitution du système
 - Produit de calage : JEFCOTHERM BOIS (subjectile plâtre) ou JEFCOTHERM POUDRE
 - Isolant :

PANNEAUX RAINURÉS POUR OSSATURE BOIS	PANNEAUX À BORD DROIT POUR SUPPORT BÉTON OU MAÇONNERIE
STEICO INTEGRAL	STEICO PROTECT L DRY
STEICO PROTECT M DRY	-
PAVAWALL GF (PAVATEX)	PAVAWALL SMART (PAVATEX)
PAVAWALL GF XL (PAVATEX)	-
ISONAT DUOPROTECT	-
ISONAT MULTISOL 140	ISONAT MULTISOL 110

- Couche de base armée : JEFCOTHERM POUDRE
- Finition :
 - Siliplast taloché 21 ; 18 ; TSF (existe en version SLX)
 - Siliplast marbre
 - Silrox taloché
 - Cristalite taloché 21 ; 18
 - Talocalce 21 ; 18 ; 12
 - Silrox lisse



Appréciation Technique
d'Expérimentation
Validité 5 ans

AVIS TECHNIQUE MAC
en octobre 2025

ATEX MOB début 2026

JEFCOTHERM

Conclusion

Pour aller plus loin :

- Tous nos systèmes disposent d'une FICHE SYSTÈME expliquant en détails les éléments et mise en œuvre du système
- L'ensemble de la gamme est présentée dans la documentation JEFCOTHERM
- Consultation possible du cahier de détails technique (sur www.jefco.fr)



COMMENT LUTTER CONTRE LES SALISSURES

- **CHOIX DE PRODUIT DE FINITION:**

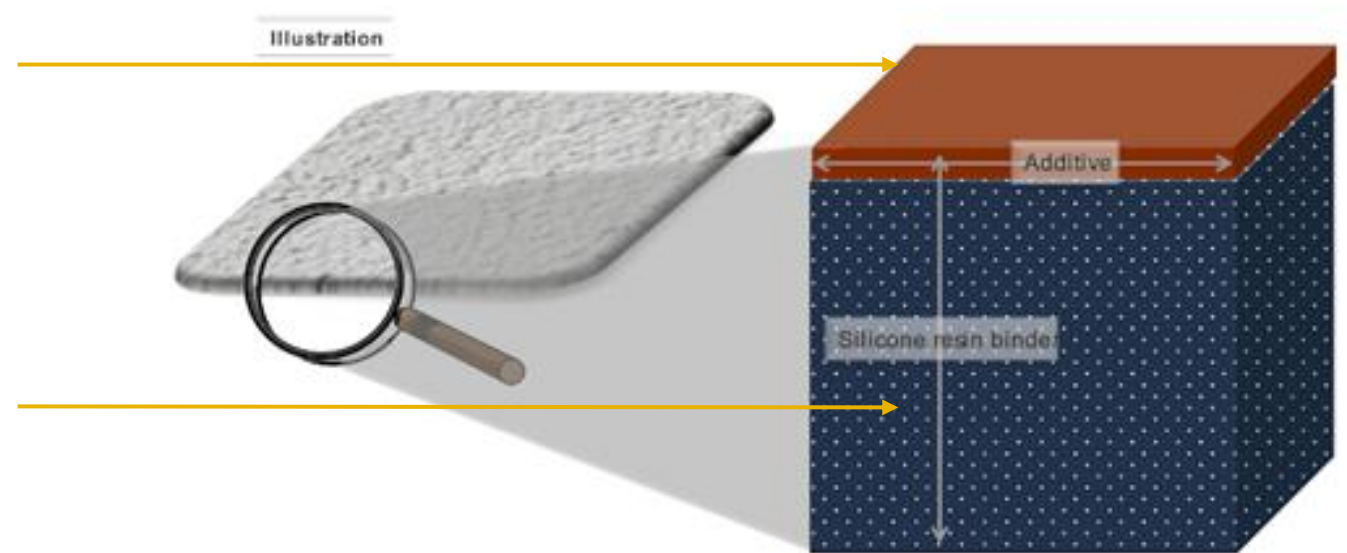
Produits ayant des caractéristiques propres à limiter l'encrassement

SILROX TALOCHÉ POUR UN EFFET PERLANT ET ANTI-ENCRASSEMENT DURABLE

Effet perlant plus durable qui favorise le ruissellement de l'eau et une moindre stagnation eau sur la paroi.

La formulation

- L'ADITIF SILOXANE rajouté à une peinture ou à un revêtement (gamme SILIPLAST SLX par exemple) permet de conférer un effet perlant sur la surface de la peinture et réduit la sensibilité à l'eau.
- Les revêtements comportant plus de 40 % de liant siloxane sur la formule de liant sec sont plus hydrophobes et résistent mieux à l'encrassement dans le temps que les revêtements comparables. Ils sont un gage de durabilité (SILROX TALOCHE)



EXTRAIT NORME NF T36-005 relatifs aux peintures et revêtements à liant siloxane :

Peintures

RPE (selon additif de 2016)

Peintures

Famille	Catégorie	Subdivision dans la catégorie	Critères spécifiques
I	10	c) résines de silicone	c Produits comportant au moins 40 % de liant siloxane selon le fascicule de documentation FD T30-808.

RPE (selon additif de 2016)

RME

Famille	Catégorie	Subdivision dans la catégorie	Critères spécifiques
II	3	Autres	<p>Cette catégorie comprend :</p> <p>a) Les produits à base de silicate comportant au plus 5 % de composés organiques par référence au fascicule de documentation FD T 30-808.</p> <p>b) Les produits comportant au moins 40 % de liant silicone selon le fascicule de documentation FD T30-808.</p> <p>NOTE Les produits à base de silicate (a) se désignent couramment en France comme des « RME » (revêtements minéraux épais).</p>



Gamme **FAÇADE CHAUX**

IMPRIM PLUS

Impression pour subjectiles organiques

IMPRIM CHAUX

Impression minérale de systèmes chaux

LPF 25

Sous-enduit de ragréage fin

GARNICHAUX

Sous-enduit de ragréage

TALOCALCE

Enduit de finition ou sous-enduit à base de chaux

Existe en grain extra fin (12), fin (18) et moyen (21)

MARMORINO

Enduit de finition lisse et de décoration à base de chaux

LPF 36

Lait de chaux pour badigeon



Gamme **FAÇADE SILICATE**

CRISTALITE IMPRESSION

Impression des finitions Cristalite

CRISTALITE FIXATEUR

Fixateur et durcisseur de fonds incolore

CRISTALITE LISSE

Peinture minérale lisse à base des silicates de potassium

CRISTALITE TALOCHE

Enduit de finition (RME) à base de silicates de potassium (grains 18 et 21)

RME

CRISTALITE TALOCHE: Revêtement Minéral Épais (RME) à base de silicate

Excellente durabilité des teintes.

Forte résistance aux agressions de l'environnement.

Granulométrie 18 ou 21.

Intègre systèmes ETICS.

TOLOCALCE : Revêtement Minéral Epais (RME) à base de chaux aérienne

Grande perméabilité à la vapeur d'eau.

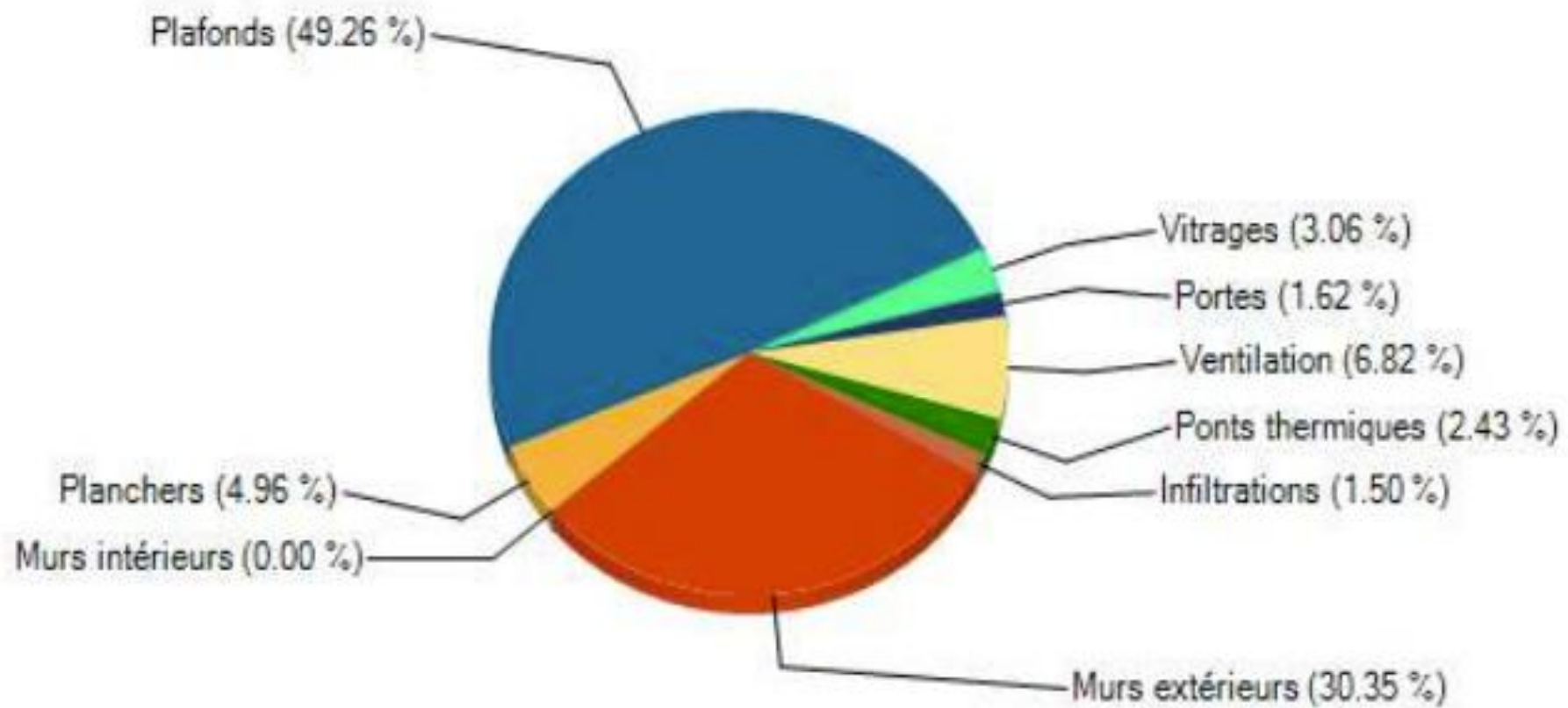
Aspects variés possibles.

Intègre le système « tout minéral ».

Intègre systèmes ETICS.



**Exemple de Chantier :
Fibre de Bois
Ent RAV EXP**



Mise en place d'une Isolation des murs extérieurs par l'extérieur ITE* : brique + laine de bois + enduit

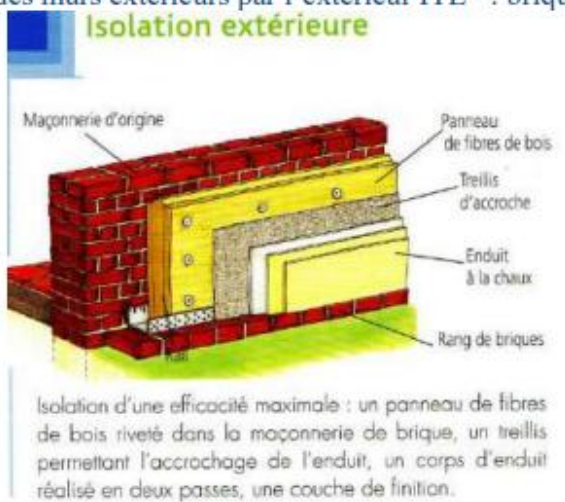


Figure 3 : Isolation Thermique par l'extérieur support brique

Lien entre l'état actuel et les recommandations :

Actuellement, il n'existe pas ou peu d'isolation, il sera recommandé de mettre en place une isolation des murs extérieurs par l'extérieur en utilisant des produits respirants par exemple type laine de bois qui sont particulièrement adapté au support (brique).

Points de contrôle avant la mise en œuvre :

Vérification du support : état de propreté, Etat « sain »

Etats des fissures

Traitement du support avant intervention : Lavage + Traitement anti-mousse

Piquetage des enduits imperméables à la vapeur d'eau

La mise en œuvre :

Mise en place par collage (ou calage + chevillage) et finition avec un enduit.

Prévoir les débords de toits :

Recommandations sur les isolants à mettre en place :

Mise en place d'un isolant d'une épaisseur environ 15 cm pour un $R \geq 3,7 \text{ m}^2 \cdot \text{K/W}$ Type laine de bois

Mise en place d'isolants hygroscopiques et capillaires dans le cas des murs traditionnels.

D'autres isolants peuvent être utilisés voir Information Isolants voir Annexes



RECUEIL D'INFORMATION N°PRS-20250209-8031-003

**PRÉCONISATIONS D'EMPLOI DES PRODUITS
TRAVAUX PROJÉTÉS**



ÉLÉMENTS DE FAÇADE

Surface à traiter en m² :

150

DÉFINITION DU SUPPORT

PRÉPARATIONS

Lessivage ou lavage :

Lavage à l'eau froide additionnée d'un détergent, suivi d'un rinçage à l'eau claire sur fonds exempts de graisse.

Décontamination des anciens fonds :

Traitement anticryptogamique par pulvérisation du produit **EFYMURS** sur l'ensemble des surfaces contaminées.

Cf. fiche technique du produit.

EXÉCUTION DES TRAVAUX

Sur support à liant hydraulique :

Appellation commerciale : **JEFCOTHERM POUDRE GRIS**

Définition : poudre minérale à base de ciment gris adjuvanté de polymère, à mélanger avec 22-23 % d'eau en poids (5,5 l / 25 kg).

Phase : aqueuse à l'emploi.

Aspect : structuré / mat.

Consommation de produit sec : 3,0 à 4,5 kg/m².

Mode d'application : en plein à la lisseuse crantée U6.

Appellation commerciale : **JEFCOTHERM POUDRE BLANC**

Définition : poudre minérale à base de ciment gris adjuvanté de polymère, à mélanger avec 24 % d'eau en poids (6,0 l / 25 kg).

Phase : aqueuse à l'emploi.

Aspect : structuré / mat.

Consommation de produit sec : 3,0 à 4,5 kg/m².

Mode d'application : en plein à la lisseuse crantée U6.

Application d'une couche d'impression :

Application au rouleau polyamide de 14 à 18 mm, d'une couche de **CRISTALITE IMPRESSION** à raison de 200 g/m² (0,140 litre/m²).

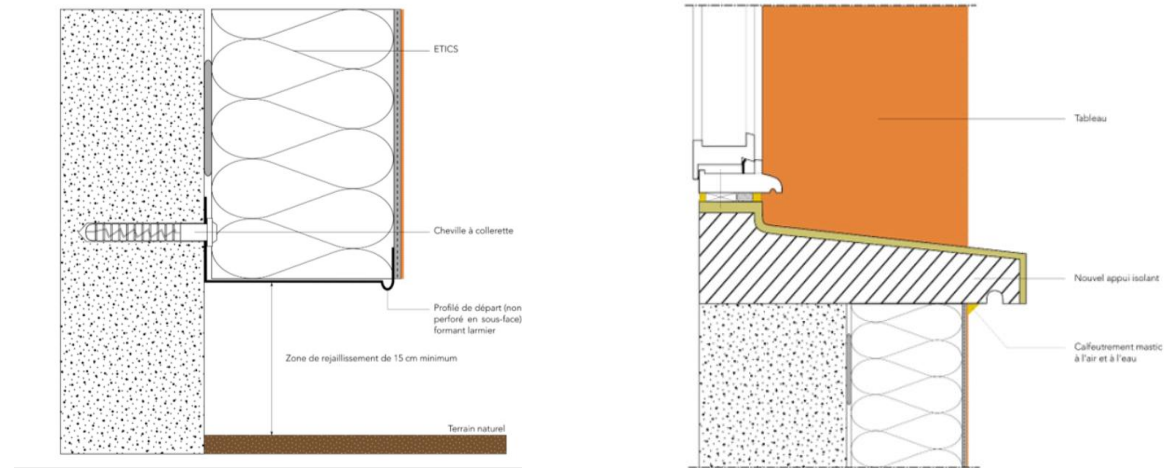
Temps de séchage avant recouvrement : au minimum 6 heures.

Cf. fiche technique du produit.

Application de l'enduit de finition :

Sur impression **CRISTALITE IMPRESSION**, application à la lisseuse inox à raison de 2,5 à 2,7 kg/m² de **CRISTALITE TALOCHE 21** d'aspect taloché.

Cf. fiches techniques des produits.





PHOTOS DE LA REALISATION



REUNION RENOVATEUR BBC
14 FEVRIER 2025
ROUEN



MERCI DE VOTRE ATTENTION
QUESTIONS/REPONSES